

सबैला नगरपालिका

आ.व. २०८०/०८१ को प्रगति समिक्षा बैठक

मिति: २०८१/०५/१०




अध्यक्षता: प्रमुख श्री कारीराम यादव

उपस्थिति:

क्र.सं.	नामथर	पद		दस्तखत
१	श्री कारी राम यादव	नगर प्रमुख	सबैला नगरपालिका बडा न २	

शाखागत उपस्थिती:

क्र.सं.	शाखा/कर्मचारीको विवरण	नामथर	दस्खत
१.	प्र.प्र.अ	कृष्ण पौडेल	
२.	योजना शाखा प्रमुख	विधास लाल कर्ण	
३.	प्राविधिक शाखा	लालदेव कुमार साह	
४.	प्राविधिक शाखा	अशोक साह	
५.	प्राविधिक शाखा	रविन्द्र यादव	
६.	प्राविधिक शाखा	धर्मेस यादव	
७.	प्राविधिक शाखा	इम्तियाद अहमद	
८.	प्राविधिक शाखा	उपेन्द्र प्रसाद राय यादव	
९.	प्राविधिक शाखा	रंजित कुमार मंडल	
१०.	प्राविधिक शाखा	सजिव चौधरी	
११.	लेखा शाखा	धनश्याम कुमार महतो	

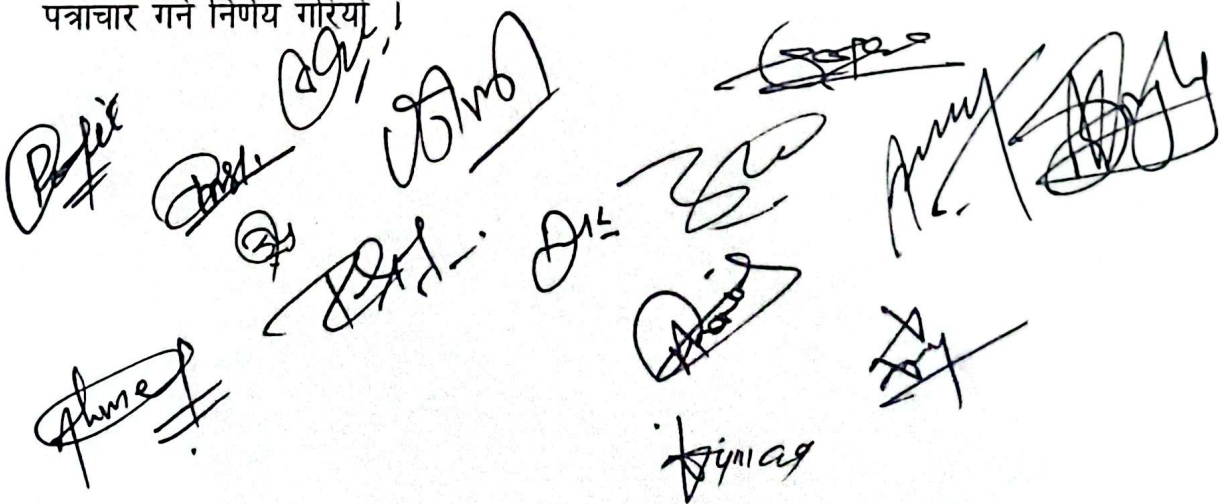
१२.	लेखा शाखा	अगस्त्य राय	
१३.	शिक्षा शाखा	प्रदिप मुखिया	
१४.	प्रशासन/जिन्सी शाखा	विवेन्द्र लाल कर्ण	
१५.	राजघ शाखा	संजिव राउत	
१६.	महिला विकास शाखा	गीता महतो	
१७.	पशु/कृषि शाखा	राज किशोर सल्हेता	
१८.	स्वास्थ्य शाखा	संजय कुमार मंडल	

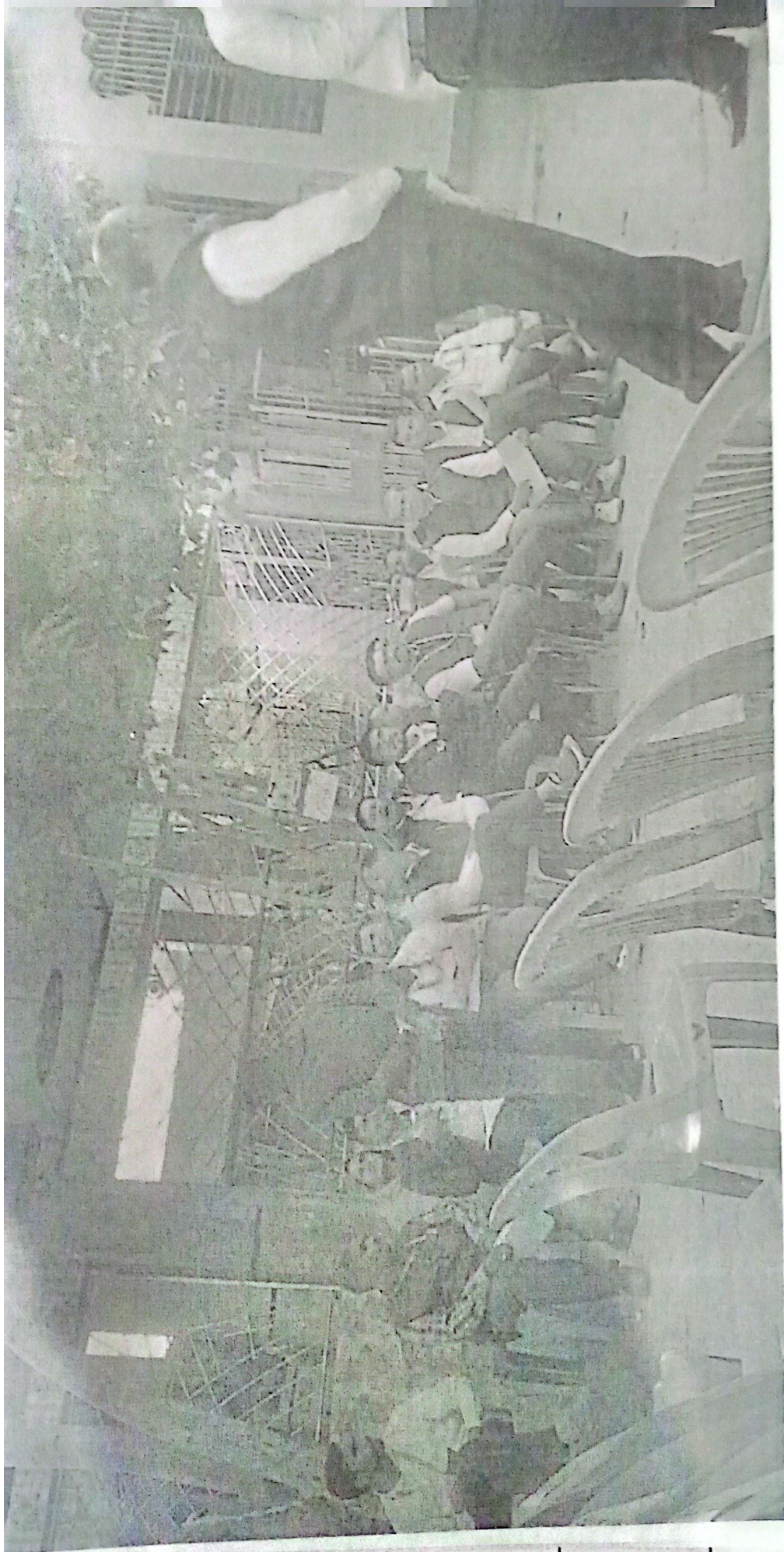


बैठकका निर्णयहरू:

निर्णय

चालु आ.व. २०८०/०८१ को स्वीकृत बजेट तथा कार्यक्रमको सम्बन्धमा सबै शाखाबाट सम्पन्न भएका कार्यक्रमको प्रस्तुति गरियो । विभिन्न कारणले समयमा सम्पन्न हुन नसकेको कार्यक्रमहरू नगर सभाबाट निरन्तरताको लागि स्वीकृत भएका योजना तथा कार्यक्रमहरू समयमा सम्पन्न गर्न सबै शाखाहरूलाई निर्देशन दिइयो । नेपाल सरकारबाट प्राप्त शर्त अनुदान, सम्पूरक, विशेष अनुदान, प्रदेश सरकारबाट प्राप्त शर्त अनुदान, सम्पूरक अनुदान, मर्मत सम्भार र आन्तरिक श्रोतबाट संचालित आयोजनाहरूको प्रगति सन्तोषजनक रहेको पाइयो । भवन निर्माण तथा ठूला आयोजनाहरूको कार्य यथाशिघ्र सम्पन्न गर्ने, सम्बन्धित ठेकेदार तथा संस्थाहरूलाई पत्राचार गर्ने निर्णय गरियो ।







सबैला नगरपालिका
नगर कार्यपालिकाको कार्यालय, धनुषा
कार्यालयको फोन ८०१७४०११००

बजेट र खर्चको सारास

क्र.सं. २०७२/२०७३ आ.सं. २०७२/२०७३-२०७३/२०७३ प्रदेश मन्त्रालय जिल्ला धनुषा स्थानीय तह सबैला नगरपालिका धनुषा

बजेट तथा खर्च विवरण - सांख्यिकीय

क्र.सं.	विवरण	बाबु	पूँजीगत	वित्तीय	जम्मा
१	बजेट	४८,४७,२८,८३१.८४	४१,९९,५०,४०५.९६	०.००	९०,४६,७९,२३७.८०
१	खर्च	३०,३३,८३,३०९.५३	१०,४२,९४,४४२.८२	०.००	४०,७६,७७,७५२.३५
३	खर्च प्रतिशत	६२.५८	२४.८३	०	४१.०६

श्रोतगत बजेट तथा खर्च - प्रतिशत

क्र.सं.	विवरण	बजेट	खर्च	बजेट । खर्च प्रतिशतमा	बजेट । श्रोत प्रतिशतमा
१	नेपाल सरकार	३६,६९,००,०००.००	२३,२०,८३,९८१.७४	६३.३९	२५.६५
२	मधेश प्रदेश	१,५२,८७,०००.००	४४,६०,६९५.५०	२९.९०	१.६८
३	राजस्व बॉर्डरफाँड - प्रदेश सरकार	१,०५,०५,०००.००	०.००	०	१.१६
४	राजस्व बॉर्डरफाँड - संघीय सरकार	११,५५,०८,०००.००	५,१२,०३,८३९.९२	४४.३२	१२.७६
५	आन्तरिक श्रोत	३९,७२,७९,२३७.००	११,९९,२९,६२१.९९	३०.३८	४३.९१
६	जम्मा	९०,४६,७९,२३७.००	४०,७६,७७,७५२.३५	४५.०६	१००

संघीय सरकार वित्तीय हस्तान्तरण - बजेट र खर्च

क्र.सं.	विवरण	बजेट	खर्च	बजेट । खर्च प्रतिशतमा	बजेट । श्रोत प्रतिशतमा
१	समानिकरण अनुदान	१३,७८,००,०००.००	४,५०,२५,९८१.९७	३२.६७	३७.६३
२	शसर्त अनुदान बाबु	२२,२८,००,०००.००	१८,३७,७९,०५२.८२	८२.४६	६०.८५
३	शसर्त अनुदान पूँजीगत	५५,००,०००.००	३३,९८,३६९.७५	६०.३३	१.५
४	जम्मा	३६,६९,००,०००.००	२३,२०,८३,६०३.७४	६३.३९	१००

संघीय सरकार वित्तीय हस्तान्तरणको श्रोतगत - बजेट र खर्च

क्र.सं.	विवरण	बजेट	खर्च	बजेट । खर्च प्रतिशतमा	बजेट । श्रोत प्रतिशतमा
समानिकरण अनुदान					
१	नेपाल सरकार - नगद अनुदान	१३,७८,००,०००.००	४,५०,२५,९८१.९७	३२.६७	३७.६३
शसर्त अनुदान बाबु					
२	नेपाल सरकार - नगद अनुदान	१९,७०,००,०००.००	१७,४७,९९,९६२.९९	८८.७३	५३.८९
३	आई डि ए - सोधभर्ना हुने ऋण (बैदेशिक)	२९,००,०००.००	१६,९२,९१०.००	६०.६९	०.५७
४	एस इ एस पी - सोधभर्ना अनुदान (बैदेशिक)	८४,००,०००.००	२५,७९,९७२.८०	३०.७९	२.९९
५	एस इ एस पी - सोधभर्ना हुने ऋण (बैदेशिक)	१,४४,००,०००.००	४६,६८,००७.९९	३२.४९	३.९३
६	युरोपियन युनियन - नगद अनुदान (बैदेशिक)	९,००,०००.००	०.००	०	०.२४
शसर्त अनुदान पूँजीगत					
७	आन्तरिक ऋण - नगद (आन्तरिक ऋण)	५३,००,०००.००	३९,९९,४०५.००	५८.८५	१.४४
८	आई डि ए - सोधभर्ना हुने ऋण (बैदेशिक)	२,००,०००.००	१,९८,९६४.७५	९९.४८	०.०५
९	जम्मा	३६,६९,००,०००.००	२३,२०,८३,६०३.७४	६३.३९	१००

प्रदेश सरकार वित्तीय हस्तान्तरण - बजेट र खर्च

क्र.सं.	विवरण	बजेट	खर्च	बजेट । खर्च प्रतिशतमा	बजेट । श्रोत प्रतिशतमा
१	समानिकरण अनुदान	१,०२,८७,०००.००	४४,६०,६९५.५०	४३.३६	६.७२
२	विशेष अनुदान बाबु	३०,००,०००.००	०.००	०	१९.६२
३	सम्पुरक अनुदान पूँजीगत	२०,००,०००.००	०.००	०	१३.०८
४	जम्मा	१,५२,८७,०००.००	४४,६०,६९५.५०	२९.९०	१००

क्षेत्रगत बजेट तथा खर्च

क्र.सं.	विवरण	बजेट	खर्च	बजेट । खर्च प्रतिशतमा	बजेट । श्रोत प्रतिशतमा
१	आर्थिक विकास	२,०३,९७,५६८.००	५५,५०,४४७.०३	२७.३९	२.२४
२	सामाजिक विकास	३०,२९,७९,७२९.००	२९,३३,४९,३४८.८०	७०.६	३३.४
३	पूर्वाधार विकास	३६,२९,२५,९६८.९६	९,०६,३३,९४७.९४	२४.९७	४०.९९
४	सुरासन तथा अन्तरसम्बन्धित क्षेत्र	१,७६,७०,०००.००	३८,९८,०२४.४६	२१.६	१९.५
५	कार्यालय सञ्चालन तथा प्रशासनिक	२०,९५,९९,९७९.८४	९,४३,२६,७८४.९२	४६.७९	२२.९२
६	जम्मा	९०,४६,७९,२३७.००	४०,७६,७७,७५२.३५	४५.०६	१००

क्षेत्रगत तथा उपक्षेत्रगत बजेट तथा खर्च

क्र.सं.	विवरण	बजेट	खर्च	बजेट । खर्च प्रतिशतमा	बजेट । श्रोत प्रतिशतमा
१	आर्थिक विकास	२,०३,९७,५६८.००	५५,५०,४४७.०३	२७.३९	२.२४
१	उद्योग	४९,४३,४६३.००	३७,९२,४८०.५०	९९.५२	०.४५
२	कृषि	१,३६,७४,०००.००	७,५०,९९५.००	५.५८	१.५९
३	जतश्रोत तथा सिचाई	२९,७०,०००.००	१०,७७,८५९.५३	४६.४४	०.२३
४	पशुपन्छी विकास	३,३०,१०५.००	०.००	०	०.०३
२	सामाजिक विकास	३०,२९,७९,७२९.००	२९,३३,४९,३४८.८०	७०.६	३३.४
१	खानेपानी तथा सरसफाई	९८,९५,०४७.००	१५,८९,०५६.४५	१६.९	१.८८
२	भाषा तथा संस्कृति	१,९२,०७,०००.००	४५,०८,५७३.६९	४०.२२	१.२३
३	युवा तथा खेलकुद	६३,५०,०००.००	३९,९९,९९९.००	६३.०८	०.७

सवेता नगरपालिका
नगर कार्यपालिकाको कार्यालय, धनुषा
कार्यालयको कोड : ८०२१७४९१००

बजेट र खर्चको सारांश

क्र.सं.	विवरण	बजेट	खर्च	बजेट । खर्च प्रतिशतमा	बजेट । श्रोत प्रतिशतमा
१	आन्तरिक सभ्यता तथा सामाजिक समावेशीकरण	१३,८०,०००.००	७९,६७,७२७.९९	८४.९४	९.०३
२	शिक्षा	१७,५७,७२,०००.००	९३,३४,४५,९६२.९६	७५.९९	९९.४९
३	स्वास्थ्य	७,७९,८९,६७४.००	५,६५,८४,८०६.६६	७२.६३	८.५३
४	सामाजिक सुरक्षा तथा संरक्षण	१,२४,५८,०००.००	६०,६२,०२२.९३	४८.७५	९.३७
५	पूर्वाधार विकास	३६,२९,२५,९६८.९६	९,०६,३९,९४७.९४	२४.९७	४०.९९
६	उर्जा	१,६८,३३,६६९.००	९९,९४,९२०.३२	५९.४४	९.८६
७	पुनर्निर्माण	९३,००,०००.००	९८,०८,७८९.६९	९९.४४	९.९९
८	बिज्ञान तथा प्रविधि	१,५०,००,०००.००	०.००	०.००	०.६५
९	श्रम, आवास तथा सहरी विकास	१३,५२,५३,५४५.७९	२,७५,६६,५३६.४८	२०.३८	९४.९५
१०	यातायात पूर्वाधार	१५,६९,४९,९३०.९५	४,०४,६९,५४८.२४	२५.९९	९४.९६
११	संचार तथा सूचना प्रविधि	१०,००,०००.००	४,४२,३३८.५०	४४.२३	०.९९
१२	सम्पदा पूर्वाधार	२,९३,८९,६२२.५०	१,९२,३९,०९३.९९	६८.२४	३.२४
१३	सुरासन तथा अन्तरसम्बन्धित क्षेत्र	१,७६,७०,०००.००	३८,९८,०२४.४६	२२.६३	९.९५
१४	अनुगमन तथा मूल्यांकन	४५,०००.००	०.००	०.००	०.००
१५	कानून तथा न्याय	२०,००,०००.००	९२,०००.००	४.६०	०.२९
१६	तथ्यांक प्रणाली	१५,००,०००.००	०.००	०.००	०.९६
१७	प्रशासकीय सुरासन	५,५०,०००.००	४,७४,४०३.३८	८६.२५	०.०६
१८	मानव संचाधन विकास	५,००,०००.००	७९,४३५.००	१५.८८	०.०५
१९	विपद व्यवस्थापन	३९,००,०००.००	५,९६,३६०.००	१९.२३	०.३४
२०	शान्ति तथा सुव्यवस्था	४,२५,०००.००	३,८९,८४५.०८	८९.८४	०.०४
२१	शासन प्रणाली	९५,५०,०००.००	२९,९३,९८९.००	२२.९७	९.०५
२२	कार्यालय सञ्चालन तथा प्रशासनिक	२०,९५,९३,९७९.८४	९,४३,२६,७८४.९२	४६.७९	२२.२८
२३	कार्यालय सञ्चालन तथा प्रशासनिक	२०,९५,९३,९७९.८४	९,४३,२६,७८४.९२	४६.७९	२२.२८
२४	जम्मा	९०,४६,७९,२३७.००	४०,७६,७७,७५२.३५	४५.०६	९.००

तक्षित समूह बजेट तथा खर्च

क्र.सं.	विवरण	बजेट	खर्च	बजेट । खर्च प्रतिशतमा	बजेट । श्रोत प्रतिशतमा
१	अन्य	८५,२७,३८,२३७.००	३७,४९,९५,२९६.३५	४३.९६	९४.२५
२	महिला	१,०२,४९,०००.००	६०,७४,८०८.००	५९.३९	९.९३
३	बालबालिका	४,०९,०३,०००.००	२,५९,३६,३७२.००	६३.४३	९.५२
४	जेष्ठ नागरिक	७,९७,०००.००	७,५९,३५६.००	९४.२७	०.०८
५	जम्मा	९०,४६,७९,२३७.००	४०,७६,७७,७५२.३५	४५.०६	९.००

कार्य सञ्चालन कोष बजेट तथा खर्च

क्र.सं.	विवरण	बजेट	खर्च	बजेट । खर्च प्रतिशतमा	बजेट । श्रोत प्रतिशतमा
१	कर्मचारी कल्याण कोष	६०,००,०००.००	०.००	०.००	०.६६
२	प्रकोप व्यवस्थापन कोष	१७,९४,३५३.००	०.००	०.००	०.९८
३	विभिन्न खर्च खाता/कोष- बैंक (ग २-७)	१९,३४,०००.००	७२,९३,३२५.००	८०.७४	०.९८
४	जम्मा	९७,२८,३५३.००	७२,९३,३२५.००	७४.३२	९.००

सञ्चित कोषको वित्तीय स्थिति

क्र.सं.	विवरण	प्राप्ति	ट्रान्सफर	प्राप्ति । ट्रान्सफर प्रतिशतमा	मौज्दात
१	आन्तरिक श्रोत	३२,५४,०२,८८३.८९	३२,५४,०२,८८३.८९	१००	०
२	राजस्व बाँडफाँड	१०,९४,०२,४७६.९३	९,०७,३०,३९५.९२	८२.९३	९८६७२०८०.२९
३	समानिकरण अनुदान	१३,८४,४९,०००.००	१३,५८,६९,२५०.००	९८.९४	२५७९७५०
४	शसर्त अनुदान चातु	१८,३७,४०,०५२.८२	२२,९९,५५,०००.००	१२०.७९	-३८२९९४७.९८
५	शसर्त अनुदान पुँजीगत	३३,९८,३६९.७५	५५,००,०००.००	१६५.७४	-२९८९६३०.२५
६	जम्मा	७६,०३,०४,७८२.५९	७७,९४,५७,५२९.७३	९०.२५	(१,९९,५२,७४७.२२)

विभाज्य कोषको वित्तीय स्थिति

क्र.सं.	विवरण	प्राप्ति	ट्रान्सफर	प्राप्ति । ट्रान्सफर प्रतिशतमा	मौज्दात
७	जम्मा			०	

धरौटीको स्थिति

क्र.सं.	शुरु मौज्दात	प्राप्ति	जम्मा	खर्च/फर्छौट	अन्तिम मौज्दात
१	२,५६,२९,५६८.६९	४५,७९,८५३.०५	३,०२,०९,४२१.७४	२२,२६,९०२.९५	२,७९,७५,३९९.५९